

Factsheet alcohol 2009

“Twentenaar lust ‘m wel” kopte Tubantia in juni na het verschijnen van het gezondheidsonderzoek onder volwassenen. Het alcoholgebruik, zowel naar aantal drinkers als naar hoeveelheid alcohol ligt in Twente inderdaad hoger dan landelijke gemiddelden. Twente is echter één van de regio’s in Nederland waar het alcoholgebruik hoog ligt. Het gebruik van alcohol is een van de onderzochte onderdelen van leefstijl, naast voeding, bewegen, drugsgebruik en roken.

In deze factsheet worden de resultaten ten aanzien van alcoholgebruik gepresenteerd op basis van de resultaten van het volwassenenonderzoek in 2008. In het ouderenonderzoek van 2005 is niet naar alcoholgebruik gevraagd¹.

Alcoholgebruik in Twente

In de volwassenenmonitor is gevraagd, of men in de afgelopen 12 maanden wel eens alcohol gedronken heeft. De Twentse cijfers weerspiegelen het landelijk beeld, al ligt het percentage alcohol drinkers iets hoger, dan het landelijk gemiddelde. Twente 84% tegenover landelijk 81%.

	man	vrouw	19-35	35-50	50-65	totaal
	%	%	%	%	%	%
drinkt alcohol	90	77	83	82	86	84
drinkt geen alcohol meer	4	7	6	6	5	5
heeft nooit alcohol gedronken	6	16	11	12	9	11

Tabel 1 Alcoholgebruik bij volwassenen

Het percentage respondenten dat het afgelopen jaar alcohol heeft gedronken is in de oudste leeftijdsgroep het hoogst. Het aantal vrouwen dat drinkt is lager dan het aantal drinkende mannen. Het aantal vrouwen dat nooit alcohol gedronken heeft is groter dan het aantal mannen dat nooit gedronken heeft.

Ten opzichte van 2002 (eerste leefstijl onderzoek GGD onder volwassenen) is het alcoholgebruik nauwelijks veranderd. Het alcoholgebruik stond toen op 82%.

Factoren die van invloed zijn op alcoholgebruik

Hoe hoger het opleidingsniveau, hoe groter het aantal respondenten, dat het afgelopen jaar (wel eens) alcohol heeft gedronken. Hiermee voldoet Twente niet aan landelijke cijfers, waaruit blijkt dat juist in de lagere sociaal-economische klassen vaker alcohol wordt gedronken.

	laag	middelbaar	hoog	totaal
	%	%	%	%
drinkt alcohol	80	85	88	84
drinkt geen alcohol meer	7	4	4	5
heeft nooit alcohol gedronken	13	11	7	11

Tabel 2 Alcoholgebruik bij volwassenen naar opleidingsniveau

Naast opleidingsniveau is ook de werksituatie van invloed op het alcoholgebruik. Binnen de groep respondenten met een uitkering (ww, wao en bijstand) zijn meer mensen te vinden, die helemaal geen alcohol drinken.

Op basis van het GGD onderzoek kan worden aangetoond dat leeftijd, geslacht, werksituatie en opleidingsniveau van invloed zijn op hoeveel en hoe vaak er alcohol wordt gedronken. Andere (omgevings-)factoren die een rol spelen zijn bijvoorbeeld de sociale omgeving (vriendenkring, gezin), afspraken en regels (bijvoorbeeld tussen ouders en kinderen), cultuur, religie, de verkrijgbaarheid en de betaalbaarheid van alcohol. Ook persoonsgebonden factoren kunnen een rol spelen bij het al dan niet gebruiken van alcohol, zoals zwangerschap, roken en psychische stoornissen. In het

¹ Meer achtergrondinformatie is te vinden in de factsheet ‘Overmatig alcoholgebruik’ op: www.gezondheidsatlastwente.nl

Hoe gezond bent u?



Doe mee met het GGD onderzoek op internet!

volwassenenonderzoek van de GGD is een licht positief verband aangetoond tussen alcoholgebruik en psychische gezondheid en tussen alcoholgebruik en het voorkomen van angststoornissen of depressie. Alcoholgebruik gaat samen met meer psychische gezondheid en minder risico op een depressie of angststoornis. Alcohol drinkers oordelen positiever over de ervaren gezondheid. Tussen roken en alcoholgebruik zit een duidelijk verband: hoe hoger het alcoholgebruik, hoe groter de kans dat er ook gerookt wordt.

Hoeveelheid

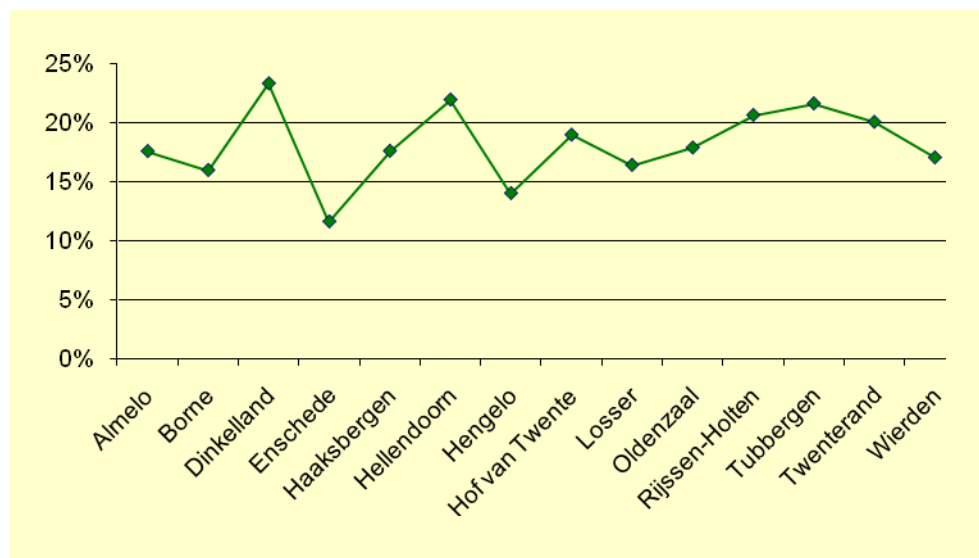
De Gezondheidsraad verstaat onder ‘verantwoord alcoholgebruik’: 1 glas per dag voor vrouwen en 2 glazen per dag voor mannen. Veel discussie is er (geweest) over de term “verantwoord”. De overheid wil het ‘overmatig alcoholgebruik’ terugdringen. Onder overmatig alcoholgebruik wordt verstaan: 2 of meer glazen alcohol per dag voor vrouwen en 3 of meer glazen per dag voor mannen. Om een indruk te krijgen van de hoeveelheid alcohol die wordt genuttigd, is gevraagd naar geregeld drinken (> 21 glazen per week voor mannen, > 14 glazen per week voor vrouwen), zwaar alcoholgebruik (6 of meer glazen alcohol per keer voor mannen, 4 glazen alcohol per keer voor vrouwen) en het aantal dagen per week dat alcohol wordt gedronken.

	man %	vrouw %	19-35 %	35-50 %	50-65 %	totaal %
> 21 of > 14 glazen per week	20 (14)	7 (6)	16	11	15	14 (10)
6 of meer/4 of meer glazen per keer	26 (18)	11 (4)	32	15	10	19 (11)
> 5 drinkdagen per week	19	12	5	13	29	16

Tabel 3 Schadelijk alcoholgebruik bij volwassenen

Tussen haakjes zijn de landelijke gemiddelden (voor de bevolking als geheel) gegeven. In de jongste leeftijdscategorie zitten de meeste respondenten die de alcohol norm per keer of per week overschrijden. Het aantal drinkdagen is echter beperkt. Jong volwassenen drinken het meest in het weekend. In de oudste leeftijdscategorie is het aantal drinkdagen per week veel groter.

Alcoholgebruik per gemeente



Figuur 1 Geregeld drinken per gemeente

Enschede scoort opvallend laag (12%); Dinkelland opvallend hoog (23%).

In de volwassenenmonitor is ook gekeken naar het percentage volwassenen dat op een verantwoorde manier alcohol gebruikt (niet teveel en niet te vaak). 53% van de alcohol drinkende volwassenen voldoet aan deze norm. 3% behoort tot de zeer problematische drinkers.

Voor informatie kunt u contact opnemen met GGD Regio Twente: de heer Onne Haitsma of mevrouw Jannet Visser
o.haitsma.ggd@regiotwente.nl j.visser.ggd@regiotwente.nl